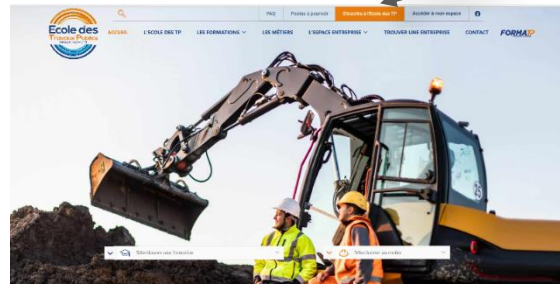


## PRODEDURE D'INSCRIPTION à l'ETPBFC

- ❖ Pré-inscription sur notre site internet : <https://etp-bfc.fr/>



### Demande d'inscription en formation



Utilisez le formulaire de connexion pour vous identifier :

- Si vous disposez d'un compte NetYParéo "apprenant"
- Si vous avez déjà postulé pour la période 2020-2021 et souhaitez accéder au suivi de votre dossier

Dans le cas contraire, utilisez le bouton "Nouvelle candidature" pour commencer la création de votre compte et suivre les étapes de la procédure de demande d'inscription.

Nouvelle candidature

OU

CODE NETYPAREO

Mot de passe

Se connecter

*Vous ne pouvez pas accéder à votre compte ?*

SI C'EST VOTRE PREMIERE  
CONNEXION

SI VOUS AVEZ UN CODE  
NETYPAREO

### CONSEILS :

- Une seule préinscription pour plusieurs choix de formation
- Soyez le plus précis possible pour les coordonnées
- En bas de la page « Récapitulatif », n'oubliez pas de créer et de mémoriser votre mot de passe pour toutes les connexions ultérieures sur le site NETYPAREO (vous en aurez besoin à l'école).
- En validant votre préinscription vous déclenchez l'envoi automatique d'un mail vous indiquant :
  - La bonne prise en compte de votre inscription
  - La liste des pièces à nous faire parvenir, par mail ou par courrier postal, pour la constitution de votre dossier.
- Vous serez informé par mail des prochaines étapes du processus de recrutement.

**ATTENTION : Ce mail peut être automatiquement classé dans vos spams ou indésirables !!! VERIFIEZ !!!**

- Commencez dès à présent la recherche d'un maître d'apprentissage et faites compléter et signer, la feuille d'engagement à l'entreprise. Merci de nous la transmettre.

Ecole des Travaux Publics Bourgogne Franche-Comté

3 RUE RENE CHAR – 21000 DIJON

Mail : [etp.bourgogne@fntp.fr](mailto:etp.bourgogne@fntp.fr) ☎ 03 80 41 93 24